

Sarja MD voitelulaitteet

Uutta 

Liitännät vaihdettavin patruunoin: sisäkierre (1/8, 1/4, 3/8) tai pistoliittimet Ø 6, 8 ja 10 mm putkelle.

Modulaarinen asennus

Suojattu säiliö banjokiinnityksellä



- » Öljymäärän säätö ruuvilla
- » Mahdollisuus täyttää öljysäiliö paineellisena
- » Suuri virtaus
- » Öljymäärän tarkastus kupin suojassa olevista aukoista
- » Kupin lukitusmekanismi ehkäisee vaaratilanteita
- » Ylimääräiset liitännät suodattimen etu- ja takapuolella

Voitelulaitetta käytetään kun halutaan lisätä paineilman sekaan öljysumua, jos se on tarpeen komponenttien käytön aikaisen voitelun varmistamiseksi esim. erityisen vaikeissa käyttöolosuhteissa.

Voitelulaitteen kannessa olevalla säätöruuvilla voidaan ilmaan sekoittuvan öljyn määrä säätää helposti.

3

ILMANKÄSITTELY

TEKNISET TIEDOT

Rakenne	modulaarinen, kompakti
Materiaalit	katso MATERIAALITÄULUKKO (sivu 3/0.25.02)
Liitännät	vaihdettavin patruunoin: 1/8, 1/4 ja 3/8 sisäkierre tai pistoliittimet Ø 6, 8 ja 10 mm
Öljytilavuus	40 cc
Öljysäiliön täyttö	myös paineellisena
Asennus	pystyasentoon, rungossa olevista rei'istä
Käyttölämpötila	-5°C + 50°C
Öljyosuus	ISO VG32 mukaiset öljyt. Kerran aloitettua voitelua ei tule keskeyttää.
Käyttöpaine	0 + 16 bar
Ilmankulutus min 1 bar paineella	15 NI/min
Ilmankulutus min 6 bar paineella	25 NI/min
Nimellisvirtaus	katso VIRTAUSKÄYRÄT (sivu 3/0.25.03)

TILAUSAVAIN

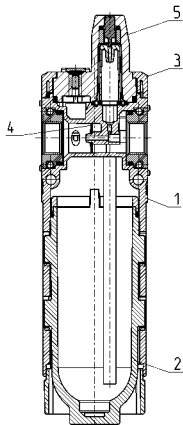
MD	1	-	L	0	0	-	1/8
----	---	---	---	---	---	---	-----

MD	SARJA
1	KOKOLUOKKA: 1 = 42 mm
L	SUMUVOITELULAITE
00	VERSIO: 00 = voitelulaite täyttöventtiilillä (vakio) 10 = voitelulaite ilman täyttöventtiiliä
1/8	LIITÄNNÄT (IN - OUT)*: = ei liitäntäyhteitä 1/8 = G1/8 1/4 = G1/4 3/8 = G3/8 6 = pistoliitin Ø6 8 = pistoliitin Ø8 10 = pistoliitin Ø10 * HUOM: jos tulo- ja lähtöliitännät ovat erilaiset, tulee kummankin tiedot näkyä tilauskoodissa. Esim: MD1-L00-1/8-1/4

3

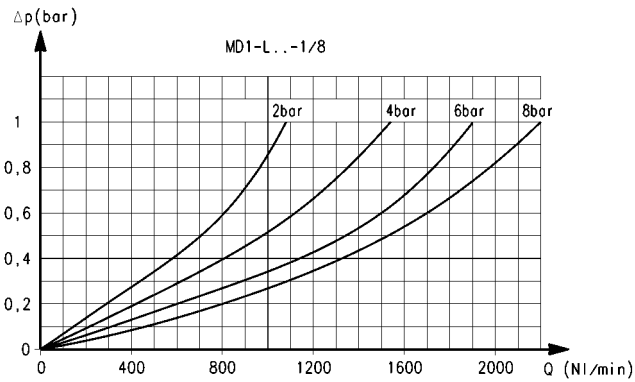
ILMANKÄSITTELY

Sarja MD voitelulaitteet - materiaalit



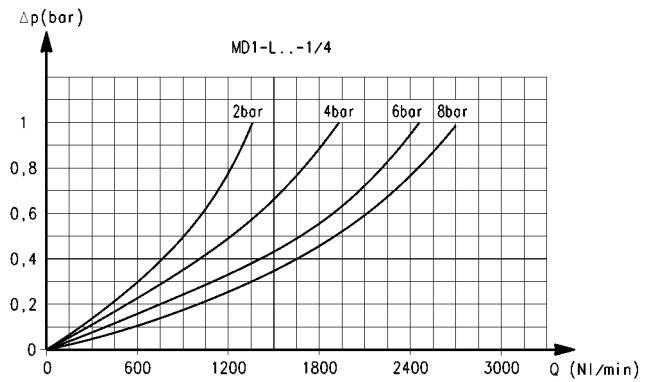
OSA	MATERIAALIT
1 = Runko	Polyamidi
2 = Säiliö	Polykarbonaatti
3 = Kansi	Polyamidi
4 = Kalvo	NBR
5 = Näkölasi	Polykarbonaatti
Tiivisteet	NBR

VIRTAUSKÄYRÄT sarjan MD voitelulaitteille



Liitännät 1/8 sisäkiertein

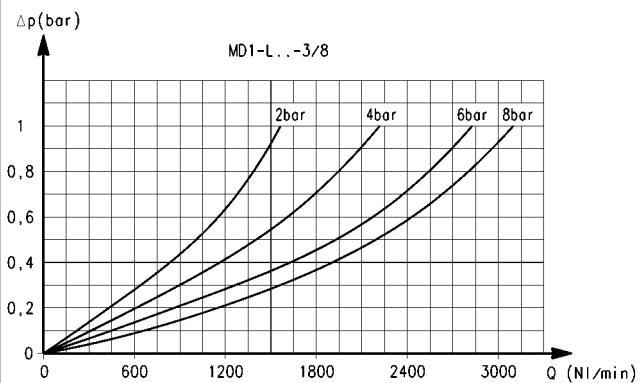
Δp = Painehäviö
Q = Virtaus



Liitännät 1/4 sisäkiertein

Δp = Painehäviö
Q = Virtaus

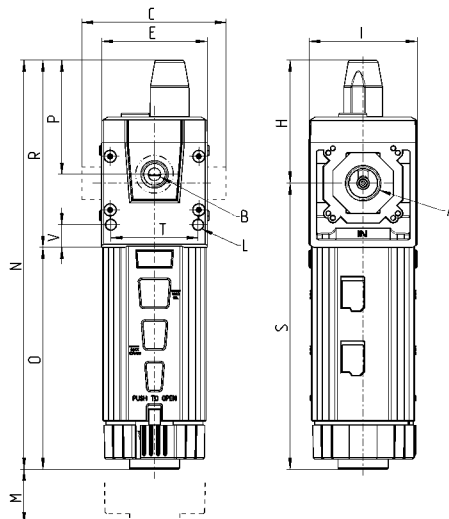
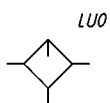
VIRTAUSKÄYRÄT sarjan MD voitelulaitteille



Liitännät 3/8 sisäkiertein

Δp = Painehäviö
Q = Virtaus

Sarja MD voitelulaitteet - mittatiedot



MITTATIEDOT

Malli	A	B	C	E	H	I	L	M	N	O	P	R	S	T	V	Massa (Kg)
MD1-L00	-	G1/8	42	42	48.7	43	Ø4	75	162.2	88	45.2	74.2	113.5	34.6	9	0.2
MD1-L00-1/8	G1/8	G1/8	42	42	48.7	43	Ø4	75	162.2	88	45.2	74.2	113.5	34.6	9	0.2
MD1-L00-1/4	G1/4	G1/8	42	42	48.7	43	Ø4	75	162.2	88	45.2	74.2	113.5	34.6	9	0.2
MD1-L00-3/8	G3/8	G1/8	42	42	48.7	43	Ø4	75	162.2	88	45.2	74.2	113.5	34.6	9	0.2
MD1-L00-6	Ø6	G1/8	47	42	48.7	43	Ø4	75	162.2	88	45.2	74.2	113.5	34.6	9	0.2
MD1-L00-8	Ø8	G1/8	62	42	48.7	43	Ø4	75	162.2	88	45.2	74.2	113.5	34.6	9	0.2
MD1-L00-10	Ø10	G1/8	67	42	48.7	43	Ø4	75	162.2	88	45.2	74.2	113.5	34.6	9	0.2